

CAMPAGNE NATIONALE HUÎTRES 2013

Nouveau Monde **DDB**[®]



La campagne 2013



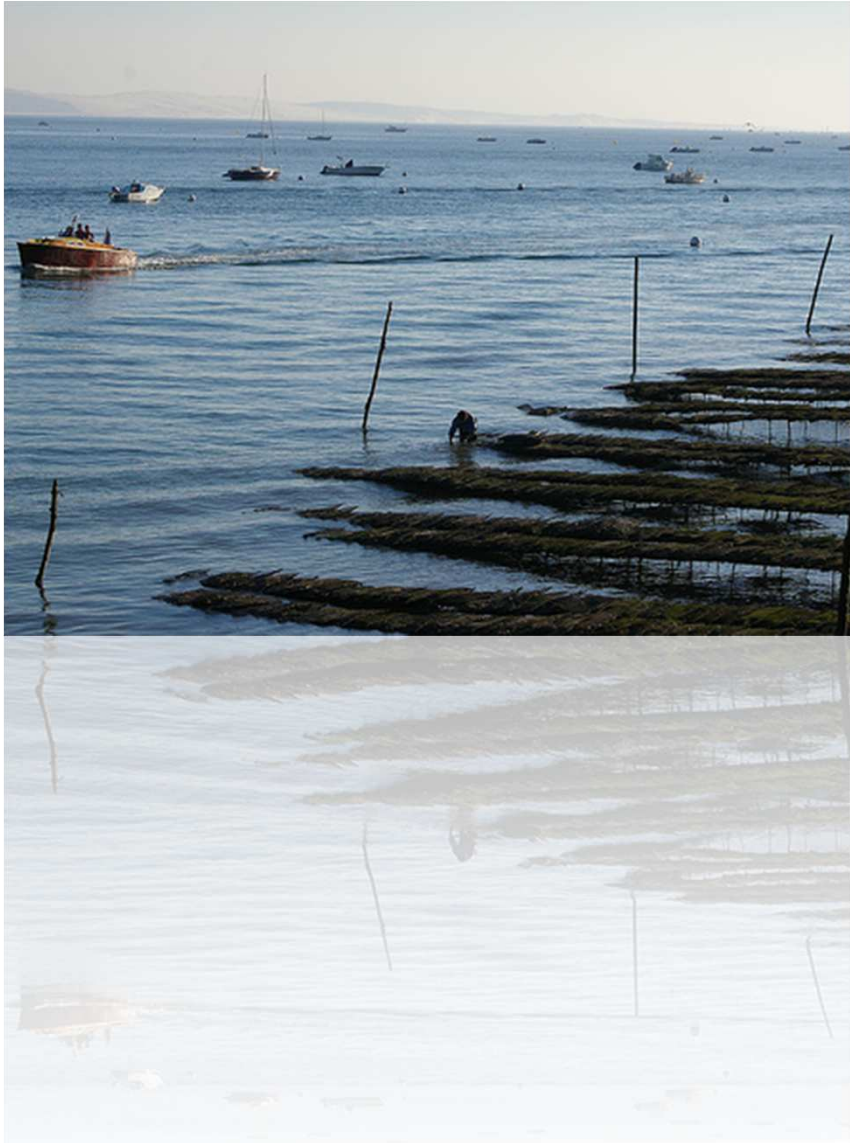
Nouveau Monde **DDB**[®]

La campagne 2013 s'inscrit dans le prolongement
de la campagne 2012,

« *Les huîtres,
Naturellement inimitables* »



Cnc
COMITE NATIONAL DE
LA CONCHYLICULTURE



LES ACTIONS

Nouveau Monde **DDB**[®]

Cnc
COMITE NATIONAL DE
LA CONCHYLICULTURE



L'agence



Nouveau Monde **DDB**[®]

Nouveau Monde **DDB**[®]

Nos contacts :

Philippe ROBIN, *Directeur de Création*
Céline MARCILLAC, *Directrice des stratégies*



Les actions



Nouveau Monde **DDB**[®]

- ❖ Une campagne TV
- ❖ Une campagne Internet
- ❖ PLV (Publicité sur Lieu de Vente)

Avec une présence non stop pendant 3 mois
(octobre, novembre, décembre).

Cnc
COMITE NATIONAL DE
LA CONCHYLICULTURE

La campagne TV



- Un spot sur 2 formats : 12 sec et 20 sec
- Une diffusion sur **France Télévision** et les chaînes de la **TNT**
- **+ de 1200 spots diffusés**
- **Une présence sur 3 mois**
 - Du 14 au 25 octobre
 - Du 4 au 8 novembre et du 18 au 22 novembre
 - Du 2 au 27 décembre



Nouveau Monde **DDB**[®]

Cnc
COMITE NATIONAL DE
LA CONCHYLICULTURE

La campagne Internet



Nouveau Monde **DDB**[®]

Doctissimo.fr



Le Monde.fr

LE FIGARO.fr

- Des bannières publicitaires
- Des bannières vidéo avec le film TV 12''

Du 4 Novembre au 27 décembre 2013

Cnc
COMITE NATIONAL DE
LA CONCHYLICULTURE

La campagne Internet

La Bannière Internet

→ Lien direct vers le site Internet du CNC



Nouveau Monde **DDB**[®]

Cnc
COMITE NATIONAL DE
LA CONCHYLICULTURE

Le Plan média

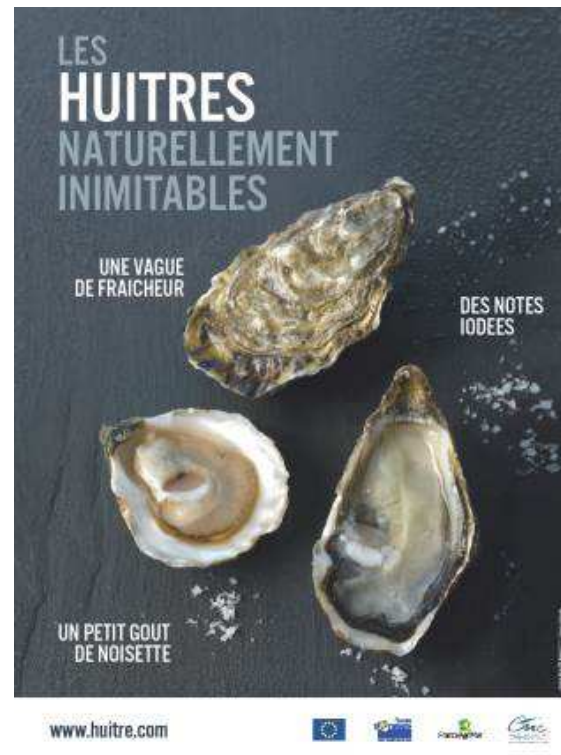
Site	Emplacements / Formats / Ciblage	Nombre de contacts garantis	Octobre					Novembre				Décembre				
			S40	S41	S42	S43	S44	S45	S46	S47	S48	S49	S50	S51	S52	
CAMPAGNE TV																
FTV + TNT																
	80% 12s 20% 20s	960 GRP 35+			300			100		100			100	100	130	130
Total TV		960														
CAMPAGNE DIGITALE																
Doctissimo																
	Nutrition Pavé 300x250, Interstitiel 700x500	1,227,272														
Le Figaro																
	RG surpression rubrique Gastronomie Grand-angle 300x600, full banner 1000x250	850,000														
France Télévision																
	Pluzz - Pack CSP+ Pré-roll 20' Pavé 300x250 vidéo	523,834 750,000														
LeMonde.fr																
	RG surpression rubrique Gastronomie Grand-angle 300x600, full banner 1000x250	750,750														
M6Replay																
	Pack CSP+ Pré-roll 12'	810,025														
MyTF1																
	Pack CSP+ Pré-roll 12'	700,000														

La PLV



Nouveau Monde **DDB**[®]

- **Une affiche** au format 60x80 cm, en 10 000 exemplaires
- **Un Kakemono** au format 50x158 cm, en 3000 exemplaires
- **Distribués dans chaque CRC,** sur la base de 3 affiches et 1 kakémono par entreprise



10